



全日本 うまいもの祭り 2018 in モリコロパーク

飲食ブース出店の御案内

5年連続でゴールデンウィークに開催し、毎年10万人を超える来場者が訪れ、大いに賑わうフードフェス、あの『う祭り』が、今年2018年もモリコロパークに帰ってきます！！

私たちの至福の瞬間……それは『食べる』こと。

「うまいもの」を食べれば、そこには笑顔が生まれ、元気になり、会話も弾みます。今年も、全国各地から、その土地の食文化を体感できる「うまいもの」が大集結！

青空の下、家族みんなで「うまいもの」をいっぱい食べて、楽しい1日を過ごせる「食」の大イベントを、ぜひお楽しみください。

全日本うまいもの祭り飲食出店事務局
(株式会社FOOD&DRINK BANK)



データ（開催実績）

※本内容は追加・変更される場合があります

来場者数

※2013年は、7日間延べ148,973名の来場者です

2014年	2015年	2016年	2017年
8日間延べ 106,362名	8日間延べ 121,270名	10日間延べ 147,337名	9日間延べ 139,392名

飲食出店社売上

2014年	2015年	2016年	2017年
平均売上 ＜1日あたり＞ 約29万円 ＜期間あたり＞ 約225万円	平均売上 ＜1日あたり＞ 約32万円 ＜期間あたり＞ 約260万円	平均売上 ＜1日あたり＞ 約39万円 ＜期間あたり＞ 約390万円	平均売上 ＜1日あたり＞ 約38万円 ＜期間あたり＞ 約340万円
最高売上 ＜1日あたり＞ 約137万円 ＜期間あたり＞ 約510万円	最高売上 ＜1日あたり＞ 約160万円 ＜期間あたり＞ 約760万円	最高売上 ＜1日あたり＞ 約200万円 ＜期間あたり＞ 約1220万円	最高売上 ＜1日あたり＞ 約210万円 ＜期間あたり＞ 約970万円

花と緑の夢あいち うまいものガーデン

「第32回全国都市緑化あいちフェア」の開催期間中、
「全日本うまいもの祭り」がプロデュースする特別催事として実施。

2015年10月23日（金）～11月8日（日）延べ16日間

来場者数 **207,095名**



開催概要

※本内容は追加・変更される場合があります

開催概要

■開催日時

2018年4月28日（土）～5月6日（日） 計9日間

10:00～17:00（最終入場16:30）

◎設営・搬入 2018年4月25日（水）～27日（金） ◎出店社 搬出・撤去 2018年5月7日（月）

■会場

愛・地球博記念公園（モリコロパーク） 大芝生広場

■主催

全日本うまいもの祭り実行委員会

（中日新聞社、東海テレビ放送、ゲイン、FOOD&DRINK BANK）

■名誉顧問

大村 秀章 愛知県知事 ※予定

■共催

愛知高速交通 ※予定

■後援

愛知県、長久手市、（一社）愛知県観光協会、（公財）名古屋観光コンベンションビューロー、

（公財）愛知県都市整備協会 ※予定

■協力

愛知環状鉄道 ※予定

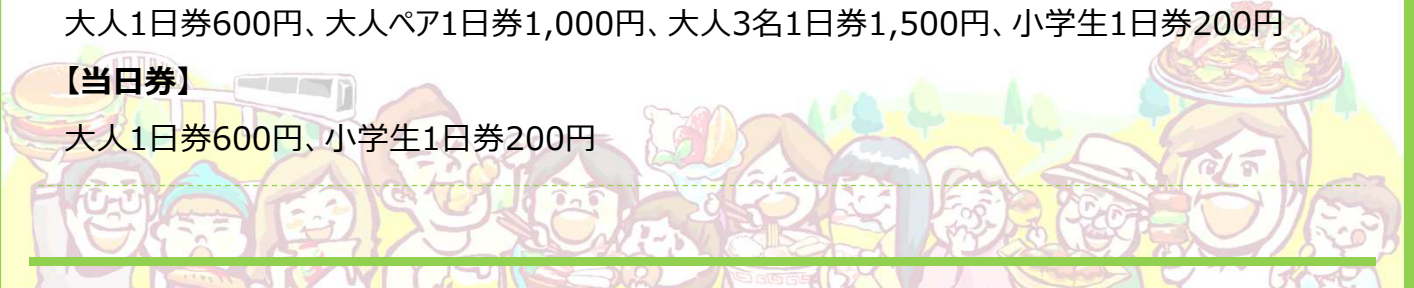
■入場料（未就学児、入場無料）

【前売券】

大人1日券600円、大人ペア1日券1,000円、大人3名1日券1,500円、小学生1日券200円

【当日券】

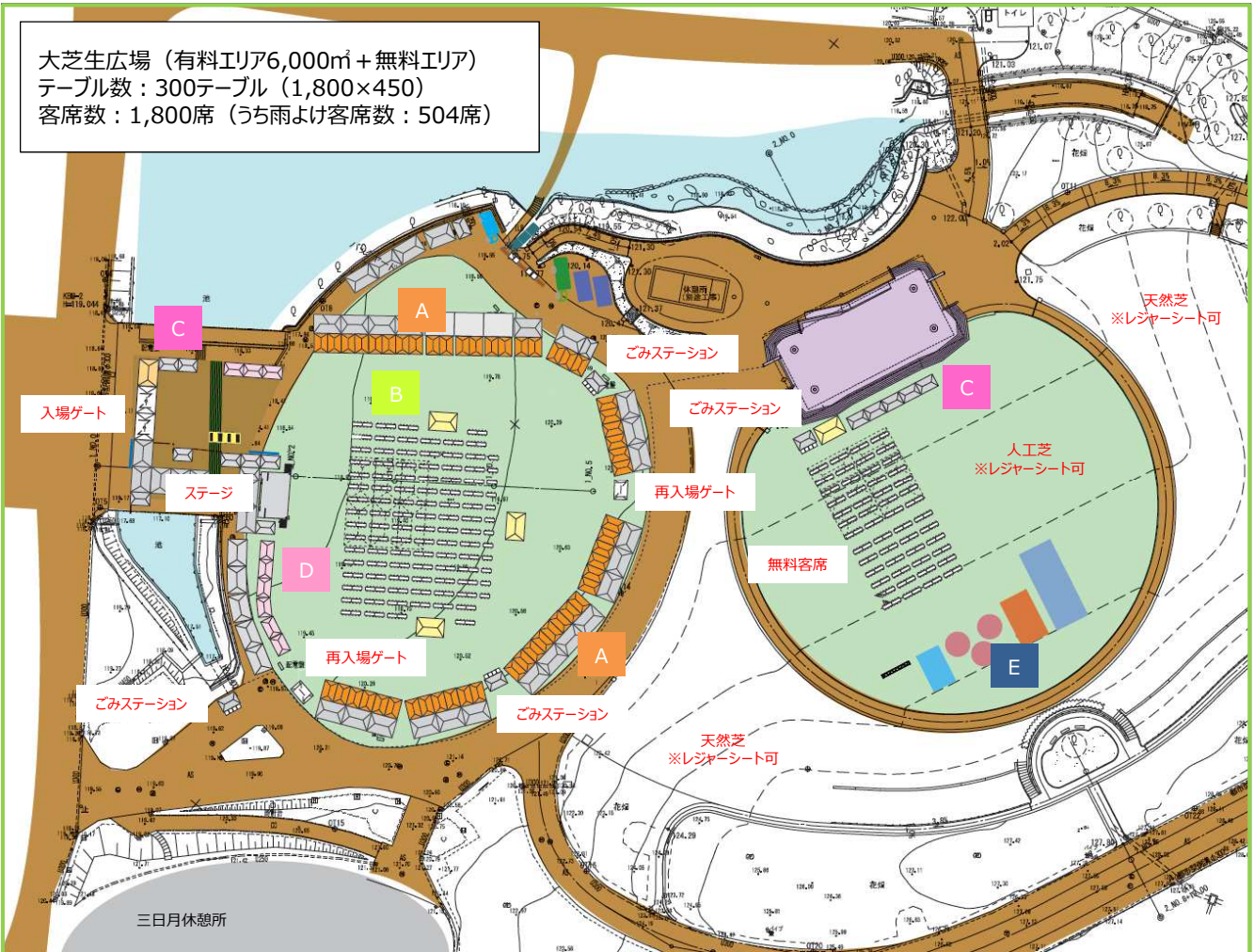
大人1日券600円、小学生1日券200円



会場ゾーニング

※本内容は追加・変更される場合があります

会場ゾーニング



※会場ゾーニングは変更になる場合があります

A 飲食ブース…51ブース（予定）

- ◎北海道&東北エリア
- ◎関東エリア
- ◎中部エリア
- ◎近畿エリア
- ◎中国エリア
- ◎九州&沖縄エリア

C 主催者ブース…6ブース（予定）

地産地消、物産 など

D 協賛社ブース…9ブース（予定）

食品メーカー、キッズ向け商品 など

E キッズゾーン

ふわふわ、アクアボール、遊具 など

B ドリンクブース…4ブース（予定）

協賛メーカー商品販売

飲食ブース募集要項

※本内容は追加・変更される場合があります

PLAN①_標準仕様（テント仕様）

テント1張（販売・調理スペース） + テント1張（ストックスペース）

- W1.5K×D2.0K（W2670×D3550）×2張
- 三方囲い（夜間、前幕あり）
- 蛍光灯1本（販売・調理スペース）
- 電気1.5kw（100V×1.5kw 1回路・平行2口）
- 前面店名サインパネル（W2700×H900 <W2700×H350>）

出店料： **660,000円**（税別）

PLAN②_キッチンカー持込仕様 ※台数限定

テント1張（販売スペース） + コンパネ（キッチンカー駐車スペース）

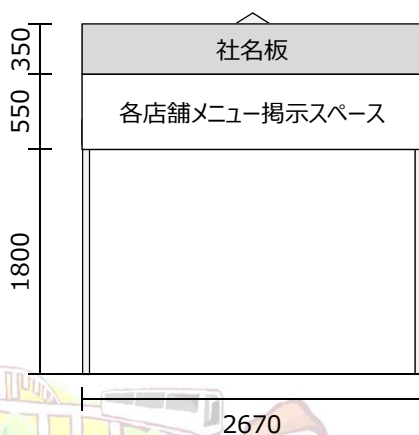
- W1.5K×D2.0K（W2670×D3550）×1張
- 三方囲い（夜間、前幕あり）
- 蛍光灯1本（販売スペース）
- 電気1.5w（100V×1.5kw 1回路・平行2口）
- 前面店名サインパネル（W2700×H900 <W2700×H350>）

※原則、駐車スペース内に、駐車できる車両にてお願いします。
超える場合は、販売スペースのテントサイズを調整します。
※キッチンカーの販売口が、テント販売面となるとは限りません。
※愛知県一円での営業許可を持つ車両をお願いします。
※原則、開催日の車両出し入れはできません。
※車両は4t以下とさせていただきます。

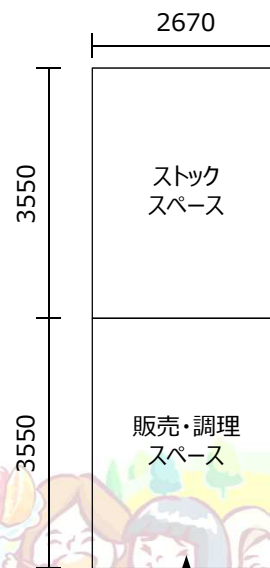
出店料： **660,000円**（税別）

イメージ図

◎ 立面図（PLAN①・PLAN②共通）



◎ 平面図（PLAN①）



◎ 平面図（PLAN②）



飲食ブース募集要項

※本内容は追加・変更される場合があります

PLAN③_コンテナ仕様 ※コンテナ数限定

テント1張（販売スペース） + コンテナ1/2（調理スペース）

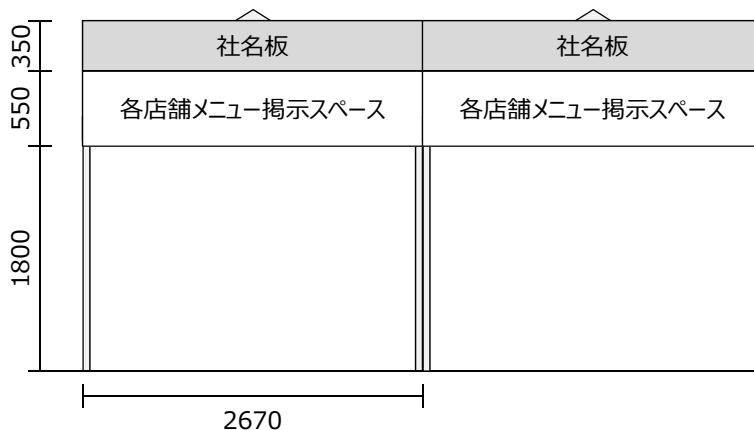
※保健所指導によるメニューを取り扱う出店社に限らせていただきます

- W1.5K×D2.0K（W2670×D3550）×1張+コンテナ1/2（W2800×D4692）
- 三方囲い（夜間、前幕あり） ● 蛍光灯2本（販売スペース、調理スペース）
- 電気1.5kw（100V×1.5kw 1回路・平行2口）
- 前面店名サインパネル（W2700×H900<W2700×H350>）

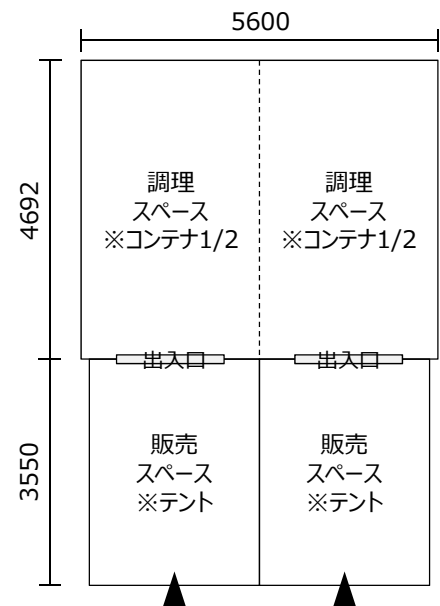
出店料+コンテナ1/2+給排水工事（シンク含む）：**780,000円（税別）**

イメージ図

◎ 立面図 (PLAN③)



◎ 平面図 (PLAN③)



◎ 参考写真



出店条件について

- 各都道府県を代表するご当地グルメや郷土料理を一品ご用意できること
- 各都道府県に所在する店舗として、比較的認知度があること
- 原則、全日程での出店が可能であること
- ドリンク類の販売不可
- かき氷の販売不可
 - ※各都道府県を代表するかき氷をメインメニューとする場合のみ販売可
- 原則、提供メニューの競合排除はしません

設備・工事費について

- 主催者手配

5～6ページをご確認ください。
- 追加電気工事費（使用料含む）

1kwまで10,000円（税別）。以上、0.5kwにつき5,000円（税別）。
追加コンセント代3,000円（税別）。
※200Vは事前にご相談ください
- 給排水（上下水直結）設備

露店営業許可となるため、基本設置はありません。
水タンク18ℓ以上・2個と、排水受けバケツ・2個をご持参ください。
※共同の給排水設備をご利用ください
※露店営業許可品目でないメニューは、臨時営業許可となり、設置必須となる場合があります
例：ご飯類、パスタなど

【注意事項】

- コンテナ1/2 + 給排水工事（シンク含む）は、120,000円（税別）となります。
 - ※コンテナ設置可能なブース数には限りがあります
- ご飯類は給排水直結となります。給排水工事（シンク含む）は、55,000円（税別）となります。
 - ※給排水直結可能なブース数には限りがあります
- 本注意事項には、キッチンカーは、該当しません。

飲食ブース募集要項

※本内容は追加・変更される場合があります

飲食提供メニューについて

■ PLAN①_標準仕様（テント仕様）

基本設備はテント＋水タンクとなるため、保健所への申請は露店営業許可（移動式露店での営業許可）となります。

※愛知県内で取得された許可証をお持ちの方は、申請の必要はありません

※お持ちでない出店社は、申請費5,000円が必要となります

- ・提供可能な商品は、露店品目のみで、原則1ブース1品目となります
- ・検便検査表、食品衛生責任者の写しが必要となります

※提供する料理や調理機材数により、飲食店営業許可（申請費9,000円）となる場合があります

■ PLAN②_キッチンカー持込仕様 ※台数限定

愛知県内で取得された許可証が必要となります。

■ PLAN③_コンテナ仕様 ※コンテナ数限定

保健所への申請は飲食店営業許可（申請費9,000円）となります。

【注意事項】

- 提供メニューについては、必ず事前に飲食出店事務局までご相談ください。

出店受付・出店確定について

<http://www.fdbank.jp>の「全日本うまいもの祭り出店申込フォーム」へ入力の上、
ご送信ください。携帯電話からもアクセス可能です。

※受付はこちらからのみとなります

※出店申込書を受領後、「全日本うまいもの祭り飲食出店事務局（以下、事務局）」による審査を行いますので、予めご了承ください

※審査通過後、事務局より出店料の請求書を発送します。請求書の発送をもって**出店仮確定**とします

※支払期限までに、必ずお振込みください。その際の振込手数料は、出店社負担となります。

入金確認が取れ次第、**出店確定**とします。但し、支払期限までに入金確認が取れない場合、

出店仮確定または出店確定の取り消しになることがあります

申込締切について

2018年2月14日（水）

※予定小間数に達し次第、終了

支払期限について

2018年2月19日（月）

飲食ブース募集要項

※本内容は追加・変更される場合があります

ブース位置決定について

ブース位置については、主催者一任とさせていただきます。

登録商標について

登録商標の無断使用を禁じます。また、誤解をまねく恐れがあるメニューでの出店も不可とします。

産地及び食材の表記について

昨今メディアで取り上げられている産地偽装・食材偽装などにつきまして、最善の注意を払うよう関係各所より、ご指導をいただいております。出店の際には、産地・食材の表記など十分ご注意ください。また必要に応じ、取扱食材の事前確認申請書類の提出や当日現地での食材検品などが発生する可能性もあります。産地偽装・食材偽装などが発覚した場合、また疑惑が発生した場合、主催者判断により、当日でも出店営業中止とさせていただく場合があります。

有料依頼について

- 厨房器材などのレンタル手配
- LPG（ガス関連）の手配
- 装飾物、印刷物などの制作
- ごみ処理

※開催直前及び開催期間中のご依頼については、開催期間中にお支払いいただきます

キャンセル費について

- 出店決定～2018年3月5日（月） **出店料の50%**
- 2018年3月6日（火）以降 **出店料の100%**

その他詳細について

出店ルール、装飾規定、各種申請などについては、別途配付する「出店規約」及び「出店社マニュアル」をご参照ください。



告知広報（予定）

※本内容は追加・変更される場合があります

テレビ

- スポットCM（東海テレビ）
- ニュース（東海テレビ）
- 「スイッチ！」（東海テレビ）
- 「スタイルプラス」（東海テレビ）

新聞、折込チラシ

- 中日新聞朝刊
- 中日新聞夕刊
- 中日新聞折込チラシ（35～40万部）

雑誌

- 月刊KELLY3/23発売号
- 月刊KELLY4/23発売号
- フリーマガジンami4/1発行号
- その他パブリシティ多数

交通広告

- 愛知高速交通（リコモ） B3ポスター中吊り
- 愛知高速交通（リコモ） B1ポスター駅貼り
- 愛知高速交通（リコモ） A4チラシ設置
- 愛知環状鉄道 B3ポスター中吊り
- 愛知環状鉄道 B1ポスター駅貼り
- 愛知環状鉄道 A4チラシ設置

その他

- 公式サイト <http://umatsuri.jp>
- 公式SNS（Twitter、Facebook）
- メールマガジン「NGC88」
- 各所施設 B1ポスター掲出
- 各種施設 A4チラシ設置
- その他パブリシティ多数



東海テレビ(事業告知スポットCM・番組中継)



雑誌メディア（雑誌広告）



新聞折込



交通広告



新聞広告